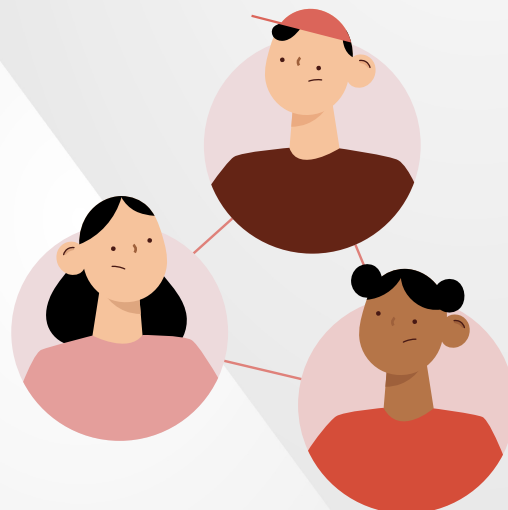


# MICROINFORME 30364 – ENARES

## Lo que revela la ENARES 2024 sobre la violencia en el entorno familiar y escolar en niñas y niños de 9 a 11 años

La violencia contra niñas y niños entre 9 y 11 años ha dejado de ser un evento aislado para convertirse en una realidad habitual. Los datos recientes de la Encuesta Nacional sobre Relaciones Sociales (ENARES)<sup>1</sup> 2024 revelan un panorama crítico sobre la integridad física y emocional de los menores de edad en el país.



### Hallazgos principales:



#### Prevalencia general:

El 45,9 % de las niñas y niños de 9 a 11 años sufrió violencia física o psicológica en los últimos 12 meses, evidenciando una alta exposición a este tipo de agresiones.



#### Frecuencia:

Aproximadamente 5 de cada 10 niñas y niños son víctimas de agresiones por parte de sus padres, tutores o cuidadores en centros de acogida.

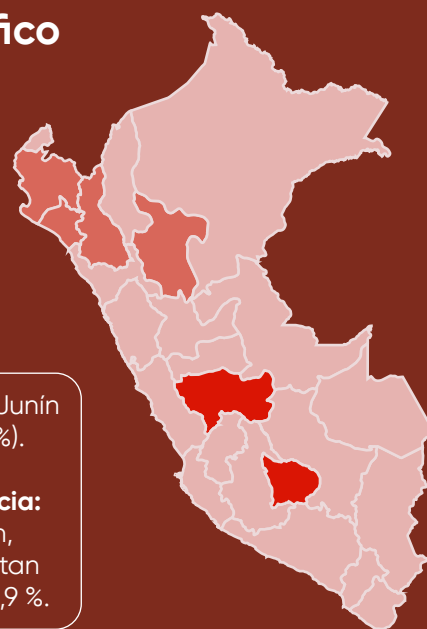


#### Brecha de género:

Se registra una mayor incidencia en niños (47,3%) en comparación con las niñas (44,6%), estableciendo una diferencia de 2,7 puntos porcentuales.

### Análisis geográfico y regional:

La violencia no se distribuye de manera uniforme. Las zonas centro y sur muestran picos alarmantes.



**Zonas de mayor riesgo:** Junín (57,8 %) y Apurímac (57,3 %).

**Zonas de menor incidencia:** Lambayeque, San Martín, Piura y Cajamarca reportan cifras entre el 28,7 % y 35,9 %.

### Tipología de violencia:

Las agresiones identificadas se manifiestan principalmente a través de:



Golpes o intentos de agresión con objetos (correas, sogas, palos), tirones de cabello o de orejas.



Insultos, uso de lenguaje soez y humillaciones que afectan la autoestima de las niñas y niños.

**Casi la mitad de la población infantil en este rango de edad convive con prácticas de crianza violentas, lo que subraya la urgencia de seguir trabajando con padres y cuidadores para crear entornos de cuidado seguro.**